

# 6 PASSOS PARA UMA COMPOSIÇÃO DE CUSTOS UNITÁRIOS CERTEIRA





# DICAS IMPORTANTES PARA A LEITURA DESTE EBOOK

Olá! Este eBook é um PDF interativo. Isso quer dizer que aqui, além do texto, você também vai encontrar links, botões e um índice clicável.

Aqui você poderá compartilhar este ebook através das redes sociais, utilizando os ícones interativos no canto superior esquerdo da página.

Ao clicar na opção *IR PARA O ÍNDICE*, você será direcionado para a página de sua preferência, proporcionando uma navegação interativa.

Quando o texto estiver **assim**, significa que foi transformado em Hiperlink. Ao clicá-lo, você será direcionado para um site, um post ou algum material que irá complementar a informação.

Eperamos que essas funções ajudem você a aproveitar melhor o nosso conteúdo! Tenha uma ótima leitura!

## O QUE VOCÊ ENCONTRA NESTE EBOOK

<b>Introdução</b>	<b>04</b>
<b>1. O que é um cálculo de custo unitário</b>	<b>05</b>
<b>2. Composição de custo unitário: 6 passos</b>	<b>07</b>
<b>3. Vantagens da composição de custos unitários</b>	<b>17</b>
<b>4. Checklist de documentos estratégicos</b>	<b>20</b>
<b>5. Conte com a ajuda da tecnologia</b>	<b>24</b>
<b>Conclusão</b>	<b>26</b>
<b>O Sienge Platform</b>	<b>27</b>



## INTRODUÇÃO

---

Sempre que falamos em **orçamento de obra** ou qualquer outra tarefa que inclua calcular valores de insumos e equipamentos, é comum associar o tema a dor de cabeça, gastos e imprevistos, não é mesmo? Mas saiba que é possível facilitar esta atividade por meio da **composição de custos unitários**, garantindo mais eficiência a sua empresa.

A composição de custo unitário forma a base para uma estimativa precisa de custo. E mais: fornece parâmetros para **análises do planejamento**, ajudando na escolha do melhor método construtivo e na contratação de terceiros.

Para ajudá-lo a entender como aplicar a composição de custos unitários no dia a dia de sua construtora e as vantagens advindas disso para a gestão de seus empreendimentos, elaboramos este ebook.

Boa leitura!



Créditos: Freepik/Divulgação



## O que é um cálculo de custo unitário



## 1. O que é um cálculo de custo unitário

Conhecido também como Composição de Preços Unitários (CPU) essa técnica está relacionada à engenharia de custos. Ela é utilizada na elaboração de [orçamentos](#) de obras e serviços.

Em geral, são calculados os índices de produtividade da mão de obra e consumo de materiais e equipamentos para execução de uma unidade.

Ao aplicar o método de CPU em seus empreendimentos, é possível prever as necessidades de insumos e estimar os custos diretos e indiretos de cada serviço.

Basicamente, a prática se resume à atividade de relacionar todos os custos praticados durante a obra ou após a sua execução.

A composição de custo unitário oferece esses valores com qualidade e um controle mais preciso, que permite negociações mais vantajosas. Com isso, é possível reduzir o custo final da obra e ampliar a margem de lucro.

Créditos: Freepik/Divulgação



Veja abaixo como aplicar isso no dia a dia:



Créditos: Freepik/Divulgação



# Composição de custo unitário: 6 passos

[IR PARA O ÍNDICE](#)



## 2. Composição de custo unitário: 6 passos

---

Os passos que vamos apresentar a seguir são importantes para que você evite erros durante a composição de custos. Assim, você pode garantir mais precisão em relação aos valores e ter mais chances para negociações. Tudo isso resulta em aumento de produtividade e de lucro.

Antes de mais nada, é importante que você entenda qual a função de cada um dos componentes que aparece durante a composição de custos:

- **Insumos:** representam cada um dos elementos necessários para a realização de um serviço. Os insumos podem ser referentes à mão de obra, materiais ou equipamentos.
- **Unidade:** trata-se da unidade de medida de compra de cada insumo, por exemplo: metro, m<sup>2</sup>, m<sup>3</sup>, quilograma, tonelada, etc.

- **Índice:** refere-se ao coeficiente de utilização de cada insumo aplicado no projeto. Ou seja, é a quantidade necessária para obter uma unidade de serviço.
- **Custo Unitário:** é o valor representativo do custo de cada unidade de insumo.
- **Custo Total:** nada mais é do que a fórmula: Índice x Custo Unitário. Este é o valor total do insumo necessário para a realização de uma unidade de serviço.

A seguir, conheça a composição de custo unitário em 6 passos.





## 1º Passo: Detalhe o serviço

É extremamente importante conhecer e identificar o nome de cada serviço que ocorrerá durante a obra, bem como sua unidade de execução. Por isso, faça uma descrição detalhada, na qual será possível compreender o método e os processos de execução.

Aqui, o principal foco é detalhar os materiais que deverão ser comprados e a mão de obra a ser contratada para realizar o serviço. Funciona como uma “lista de compras”, evitando que algo seja esquecido e ocorram atrasos por falta de material ou mão de obra.

Neste ponto, você pode se perguntar: “Qual o nível de detalhamento?”. Infelizmente, não existe resposta certa, pois essa “abertura” em itens cada vez mais específicos dependerá da maturidade da organização, do grau de controle desejado e das informações que os gestores esperam extrair do [orçamento](#) e do planejamento.

As duas composições abaixo deixam claro como essa abordagem funciona:

### COMPOSIÇÃO DETALHADA

	Código	Descrição	Unidade	Quantidade*	Preço Unitário*	Total
MO	10267	Ajudante de Carpinteiro	h	0,352000	5,8600	2,067
MO	10268	Carpinteiro	h	1,408000	8,8100	12,4045
MC	10270	Sarrafo Detalhe: 1"x3" (altura: 75 mm/ espessura: 25 mm)	m	0,469000	5,0300	2,3591
MC	10271	Tábua Detalhe: 1"x12" (espessura: 25 mm/ largura: 300 mm)	m	0,153000	11,3000	1,8419
MC	10272	Desmoldante de fôrmas de concreto	l	0,10000	5,3800	0,5380
MC	10273	Barras de aço CA-50 Detalhe: Bitola 3/8 (10,00 mm/ Massa linear: 0,617 kg/m)	kg	0,11000	4,1500	0,45654
MC	10274	Prego Detalhe: 17 x 27 com cabeça dupla (comprimento: 62,1 mm/ diâmetro da cabeça: 3,0 mm)	kg	0,10000	9,3300	0,9330
MC	10274	Prego Detalhe: 17 x 21 com cabeça dupla (comprimento: 48,3 mm/ diâmetro da cabeça: 3,0 mm)	kg	0,023000	9,1500	0,2105
<b>Total:</b>						<b>20,8062</b>

### COMPOSIÇÃO RESUMIDA

	Código	Descrição	Unidade	Quantidade*	Preço Unitário*	Total
MO	10267	Ajudante de Carpinteiro	h	0,352000	5,8600	2,067
MO	10268	Carpinteiro	h	1,408000	8,8100	12,4045
MC	10270	Sarrafo Detalhe: 1"x3" (altura: 75 mm/ espessura: 25 mm)	m	0,469000	5,0300	2,3591
MC	10271	Tábua Detalhe: 1"x12" (espessura: 25 mm/ largura: 300 mm)	m	0,153000	11,3000	1,8419
MC	10272	Desmoldante de fôrmas de concreto	l	0,10000	5,3800	0,5380
MC	10276	Materiais diversos para fôrmas de madeira	vb	10,600000	1,0000	1,6000
<b>Total:</b>						<b>20,8062</b>



- Pontos positivos: no momento da requisição, a probabilidade de apropriar o insumo a um item errado no orçamento é menor.
- Pontos negativos: o responsável pela requisição pode esquecer de adquirir algum item.

O segundo ponto é a definição da unidade de medição.

Para serviços que serão realizados com terceirização, a famosa “empreita”, o gestor trabalhará com a unidade de medida acordada para aquele serviço – m, m<sup>2</sup>, m<sup>3</sup>, etc. Já para serviços com mão de obra própria, a medição se faz por horas.

É fundamental que a unidade seja aderente ao critério de pagamento. Do contrário, durante a medição, ocorrerão distorções entre medido e realizado, ou ainda, entre contratado e pago.

Veja a importância da elaboração cautelosa da composição de custos unitários: as informações preliminares, embora simples, acabam impactando em uma série de processos da Construção Civil!

#### COMPOSIÇÃO DETALHADA

	Código	Descrição	Unidade	Quantidade*	Preço Unitário*	Total
MO	10267	Ajudante de Carpinteiro	h	0,352000	5,8600	2,067
MO	10268	Carpinteiro	h	1,408000	8,8100	12,4045
MC	10270	Sarrafo Detalhe: 1"x3" (altura: 75 mm/ espessura: 25 mm)	m	0,469000	5,0300	2,3591
MC	10271	Tábua Detalhe: 1"x12" (espessura: 25 mm/ largura: 300 mm)	m	0,153000	11,3000	1,8419
MC	10272	Desmoldante de fôrmas de concreto	l	0,10000	5,3800	0,5380
MC	10273	Barras de aço CA-50 Detalhe: Bitola 3/8 (10,00 mm/ Massa linear: 0,617 kg/m)	kg	0,11000	4,1500	0,45654
MC	10274	Prego Detalhe: 17 x 27 com cabeça dupla (comprimento: 62,1 mm/ diâmetro da cabeça: 3,0 mm)	kg	0,10000	9,3300	0,9330
MC	10274	Prego Detalhe: 17 x 21 com cabeça dupla (comprimento: 48,3 mm/ diâmetro da cabeça: 3,0 mm)	kg	0,023000	9,1500	0,2105
<b>Total:</b>						<b>20,8062</b>

#### COMPOSIÇÃO RESUMIDA

	Código	Descrição	Unidade	Quantidade*	Preço Unitário*	Total
MO	10267	Ajudante de Carpinteiro	h	0,352000	5,8600	2,067
MO	10268	Carpinteiro	h	1,408000	8,8100	12,4045
MC	10270	Sarrafo Detalhe: 1"x3" (altura: 75 mm/ espessura: 25 mm)	m	0,469000	5,0300	2,3591
MC	10271	Tábua Detalhe: 1"x12" (espessura: 25 mm/ largura: 300 mm)	m	0,153000	11,3000	1,8419
MC	10272	Desmoldante de fôrmas de concreto	l	0,10000	5,3800	0,5380
MC	10276	Materiais diversos para fôrmas de madeira	vb	10,600000	1,0000	1,6000
<b>Total:</b>						<b>20,8062</b>



## 2º Passo: Saiba identificar os insumos

---

Parece muito óbvio, mas é comum que algumas pessoas não saibam diferenciar insumos e serviços. E você precisará identificar cada um deles para sua execução.

Os insumos são definidos em três aspectos:

- **Material:** envolve todos os tipos de materiais que serão utilizados em todas as etapas da obra. Por exemplo: areia, pedra, cimento, barras de aço, etc.
- **Mão de Obra:** são os custos relacionados à contratação de todo o tipo de serviço especializado. Trata-se dos pedreiros, pintores, serventes, carpinteiros, entre outros.
- **Equipamento:** todo o valor que se relaciona à aquisição ou aluguel dos mais diversos equipamentos ou máquinas. Entre eles, lixadeira, furadeiras, lixeira, etc.

Créditos: Freepik/Divulgação





## 3º Passo: Faça o levantamento dos custos dos insumos

Para desenvolver a composição de custo unitário, é necessário levantar os custos diretos dos insumos, tais como salários e encargos (sociais e trabalhistas) da mão de obra e valor da compra dos materiais.

Deve ser algo semelhante ao item abaixo:

- **Custos de Mão de Obra (salário+encargos):**  
Pedreiro: R\$ 19,81/hora; Servente: R\$14,01/hora;
- **Custos de Materiais: Tijolo cerâmico maciço:** R\$ 0,31/unidade.

Créditos: Freepik/Divulgação





## 4º Passo: Calcule o consumo dos insumos

---

Ao aplicar a composição de custo unitário você consegue calcular a produtividade da mão de obra. Mas para isso é preciso acompanhar a equipe na execução do serviço, anotando as horas trabalhadas por cada profissional e a quantidade de material consumido.

Seguindo o exemplo acima:

**Produtividade da Mão de Obra:** 1 Pedreiro e 1 Servente gastaram 24 horas para fazer 3 m<sup>3</sup> do serviço.

**Rendimento dos Materiais:** Foram gastos 3.285 tijolos cerâmicos maciços de 5 x 10 x 20 cm e 0,855 m<sup>3</sup> de argamassa traço 1:2:8 (cimento, cal e areia média) para a execução de três m<sup>3</sup> do serviço.

Créditos: Freepik/Divulgação





## 5º Passo: Encontre os índices

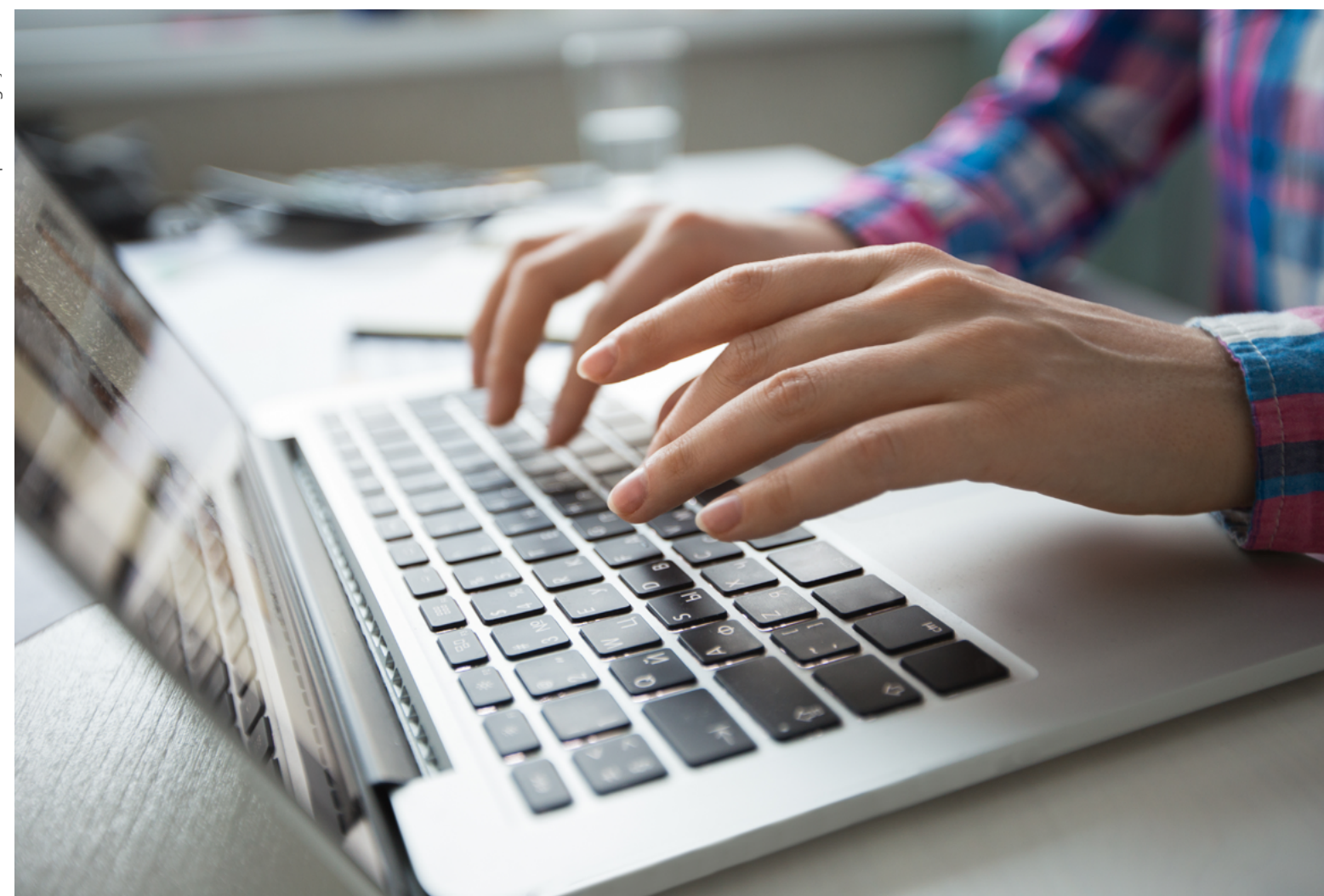
Com todas as informações acima em mãos, é hora de calcular os índices de consumo de cada insumo para a execução de uma unidade de serviço.

Observe:

Mão de Obra	Pedreiro	Servente
Qualidade de serviço	3,00 m <sup>2</sup>	3,00 m <sup>2</sup>
Tempo de execução	24 horas	24 horas
Fórmula índice	24 horas/3,00 m <sup>2</sup>	24 horas/3,00 m <sup>2</sup>
<b>Índice</b>	8 horas/m <sup>2</sup>	8 horas/m <sup>2</sup>

A seguir veja a importância de atentar para os índices de produtividade:

Créditos: Freepik/Divulgação



## A importância de atentar para os índices de produtividade

Para contextualizar como os índices de produtividade impactam na composição de custo unitário, vamos analisar um cenário de obras de terraplenagem.

Considere um trator de esteira, trabalhando na remoção de solos de 1ª categoria, em campo aberto. Para este caso, o índice de produtividade do equipamento pode variar de 0,0174m<sup>3</sup> a 0,0211m<sup>3</sup>, por hora produtiva, dependendo da profundidade da escavação.

Em uma licitação, por exemplo, essa diferença de pouco mais de 20% na produtividade pode fazer toda diferença entre assinar, ou não, um contrato de prestação de serviços!

Mas a importância destes índices na composição de custos unitários não se limita aos equipamentos.

A mão de obra representa uma parcela significativa do custo total de um projeto de Construção Civil, e parte de seu impacto é resultante do número de funcionários que serão necessários para executar a obra no prazo previsto. E a definição desse número depende diretamente da produção da equipe em campo.

Neste ponto, alguns aspectos subjetivos devem ser levados em consideração: as equipes se tornam mais produtivas ao longo do tempo, até atingir um nível ótimo de produtividade – a chamada curva de aprendizado. Da mesma forma, um profissional mais experiente realizará o mesmo serviço em um tempo menor, quando comparado a um jovem aprendiz.

De fato, os índices de produtividade da mão de obra são alvo de debates acalorados entre os orçamentistas. A boa notícia é que existem pontos de partida para balizar as primeiras métricas de produção em serviços de Construção Civil, como a TCPO, SINAPI e SICRO, além de uma série de publicações que consolidam índices e custos regionais, de acordo com perfis específicos de obra.

O “pulo do gato” está em calibrar os índices teóricos com a realidade da empresa.

Os registros de apontamento das frentes de serviço, quando confrontados e analisados com os índices de produção da composição de custos unitários, indicarão aos gestores quais índices são praticáveis, refinando as análises de custo e prazo.



## 6º Passo: Obtenha o preço unitário do serviço

Após encontrar o índice de consumo dos insumos, basta multiplicar pelo seu custo unitário para encontrar o custo total de cada um.

Desta maneira, ao somar o custo total de cada insumo, você obterá o custo total de uma unidade de serviço.

A seguir, conheça como a composição de custos unitários pode ser vantajosa para sua construtora

Créditos: Freepik/Divulgação







Créditos: Freepik/Divulgação



# Vantagens da composição de custos unitários

IR PARA O ÍNDICE



### 3. Vantagens da composição de custos unitários

---

A composição de custo unitário permite um panorama mais controlado e planejado para que a sua equipe possa prever situações que tornem o cronograma mais fácil de ser seguido.

Entre os principais benefícios que a utilização da composição de custo unitário pode garantir para sua construtora, estão:

- Agilidade nos cálculos;
- Mais precisão na elaboração do orçamento;
- Auxílio no dimensionamento da equipe;
- Auxílio na estimativa de quantitativos de materiais e equipamentos;
- Redução de desperdícios;
- Aumento na produtividade.

Os serviços referem-se a todos os insumos utilizados para o desenvolvimento de uma etapa de produção que seja mensurável no projeto.

Dessa maneira, sua construtora passa a se organizar com muito mais eficiência, menos imprevistos e um controle exato do tempo necessário para concluir cada etapa.

*E onde podemos utilizar as informações geradas por uma composição de preços unitários?*

Agora que acompanhamos os ajustes fundamentais nas pequenas engrenagens que compõem uma composição, estamos prontos para entender quais são os documentos estratégicos que se originam das composições de custos unitários.

Antes de começarmos, tenha em mente o seguinte:

*O orçamento, sintético ou analítico, não fornece todas as informações necessárias para executar uma obra de construção civil!*

Quantas vezes escutamos a pergunta:



### 3. Vantagens da composição de custos unitários

“O que devo fazer primeiro? Orçamento ou planejamento?”

A resposta pode ser frustrante para aqueles que buscam algo simples: nenhum dos dois!

Orçamento e planejamento caminham juntos, pois são processos interativos. Quando confrontamos os recursos financeiros disponíveis com o prazo disponível para realizar uma atividade, podemos descobrir que será necessário contratar mais equipes, mudar o sistema construtivo, ou ainda, trabalhar em dois turnos. Essas alterações trazem impactos sobre os encargos trabalhistas.

O refinamento das informações de custo e prazo – orçamento e planejamento – é sensível e demorado. É preciso um bom número de análise para que o cenário mais realista e favorável seja encontrado.

Use os tópicos que serão apresentados a seguir como um checklist: quanto maior o número de relatórios que sua organização extrai do orçamento e planejamento, maior o **grau de maturidade**, e mais próxima sua empresa estará de atingir métricas de sucesso na Construção Civil.

Créditos: Freepik/Divulgação





Créditos: Freepik/Divulgação



# Checklist de documentos estratégicos

[IR PARA O ÍNDICE](#)



## 4. Checklist de documentos estratégicos

---

Confira alguns dos documentos que se originam da composição de preços unitários. Como vimos, eles serão muito importantes para o orçamento e planejamento de seus empreendimentos.

### 1. Curva ABC de Serviços e Insumos

As curvas ABC indicam os serviços e insumos com maior impacto no custo total do projeto.

Quando analisamos os *serviços* de maior relevância, podemos agir de forma proativa, procurando alternativas construtivas que reduzam esse custo. Outra alternativa é calibrar os índices de produtividade na Composição de Preços Unitários.

Um erro bastante comum é considerar índices arrojados, que acabam por não se cumprir no dia a dia da Construção Civil. Em um primeiro momento, o custo alto do serviço foi ajustado, porém este ajuste se converte em prejuízo durante a execução.

Além disso, é altamente recomendável considerar todos os impactos das alternativas construtivas. Pense que, ao alterar o sistema construtivo, podemos criar a demanda por equipamentos e sistemas de apoio não previstos inicialmente, encarecendo o serviço.

Além disso, a *Curva ABC de Insumos* permite que o gestor foque no refinamento dos custos dos itens de maior peso na curva. Assim, olharemos com uma lupa para materiais e equipamentos responsáveis pelo maior impacto no orçamento.

### 2. Histograma de mão de obra

O histograma de mão de obra aponta os picos de mão de obra em projetos de Construção Civil e auxilia a dimensionar as estruturas de apoio e equipamentos de proteção individual. Esses itens também devem ser retratados nas composições de custos unitários.

Uma variável dessa análise é o fluxo de admissão e



demissão. Isso porque, caso esses ciclos oscilem com frequência, pode ser interessante modificar as frentes de ataque, de modo a reduzir custos com obrigações e passivos trabalhistas.

### 3. Relatório de necessidade de compra

Através da configuração dos insumos, logo nos primeiros passos de configuração de um sistema de gestão de empresas da Construção Civil, é possível parametrizar quando materiais, serviços ou mão de obra devem estar disponíveis no canteiro de obras.

Essas informações formam o relatório de necessidade de compra, que sinaliza as aquisições e contratações necessárias para o período.

E qual a importância desse relatório?

Quando pensamos em *insumos*, a programação de compras permite ao gestor planejar as negociações e, até mesmo, realizar compras em grandes lotes. Isso aumenta o poder de barganha da negociação.

Para *serviços*, a antecedência nas negociações gera processos de concorrência mais competitivos, com

a participação de mais fornecedores oferecendo tecnologia melhores, a custos menores.

Finalmente, o processos de aquisição de materiais e serviços, quando realizados no *timing* correto, permitem melhores análises de condições de pagamento e entrega, quando confrontadas com o fluxo de caixa da organização.

### 4. Produção de equipes mecânicas

Essa análise é fundamental para compreender quão eficiente é uma composição de custos unitários, que utiliza equipamentos de alta produção.

Nesse relatório, é possível compreender o impacto dos ciclos de produção dos caminhões em uma frente de escavação de solos, por exemplo. Caso a produtividade dos caminhões esteja muito baixa, pode significar que o equipamento de escavação está subdimensionado ou que a distância de transporte percorrida é muito grande.

E aí, voltamos a ajustar a composição de custos unitários, para que sejam utilizadas equipes mais eficientes.



## 5. Custo horário de equipamentos

Qual a melhor solução de equipamentos para aquela obra? Locar ou comprar? Essa é uma decisão crucial para os gestores da Construção Civil, e que traz reflexos a longo prazo, por envolver depreciação e gestão de ativos.

Por meio da conciliação das informações de composição de custos unitários com o planejamento, é possível extrair relatórios de custo horário de equipamentos e confrontar as informações com as alternativas de aquisição ou contratação desses itens.

Percebeu como a composição de preços unitários impacta diversos processos da construção civil?

A seguir, conheça como a tecnologia pode te ajudar!

Créditos: Freepik/Divulgação





Créditos: Freepik/Divulgação



# Conte com a ajuda da tecnologia

[IR PARA O ÍNDICE](#)





## 5. Conte com a ajuda da tecnologia

---

A tecnologia pode ser uma grande aliada para desenvolver o [orçamento](#) de seus empreendimentos. Além das planilhas, existem softwares de gestão que integram os dados de toda a sua produção, garantindo mais praticidade e agilidade.

Mas, ao adquirir um sistema de gestão, ou [ERP](#), para auxiliar nessa etapa, é importante verificar se ele vem acompanhado de um banco de dados com as composições de custos.

Pode ser que você já tenha suas próprias composições e índices. Mas muitas vezes, pode ser vantajoso comparar os seus custos com os do órgão solicitante. Inclusive para analisar a viabilidade da obra.

Os bons sistemas de orçamento de obras já vêm com as composições de diversos órgãos e revistas especializadas, com facilidade para atualização dos preços dos insumos. E ainda oferecem a importação, exportação e integração com outros bancos.

**É o caso do Sienge Platform.**

O Sistema Custos Unitários do Sienge Platform vem com um banco de dados com milhares de insumos e composições já cadastrados, permitindo adições, alterações e organização por tipo de obra.

A ferramenta agiliza o cadastro e a escolha de insumos e serviços necessários à elaboração de orçamentos de obras, compras de materiais, contratação de mão de obra, gerência de estoque, entre outras necessidades da sua empresa.

Além disso, permite o tratamento independente das tabelas de composições para cada tipo de obra e a diferenciação por marcas e detalhes, tornando a base de insumos e serviços organizada e de fácil atualização.

Além da possibilidade dos ERPs e planilhas, você também pode encontrar na internet índices com os preços atualizados dos insumos.

O [DNIT](#), por exemplo, divulga mensalmente suas composições e custos de equipamentos, inclusive com preços diferenciados por região do país. O [EMOP](#) e a [FGV](#) também compartilham periodicamente seus preços.



# CONCLUSÃO

Neste ebook, você foi apresentado às principais etapas para fazer uma boa composição de custos unitários e pode entender a importância dessa tarefa para para a execução de um projeto bem-sucedido, ou seja, dentro do custo, prazo, escopo e qualidade esperados.

Além disso, conheceu os documentos estratégicos que se originam da composição de custos unitários, como a Curva ABC de Serviços e Insumos, Historiograma de Mão de Obra, Relatório de necessidade de compra, Produção de Equipes Mecânicas e Custo Horário de Equipamentos.

Por fim, teve a oportunidade de verificar como o uso de um sistema de gestão de empresas da Construção Civil pode ajudar sua empresa a realizar composições de custos unitários e orçamentos com agilidade e confiabilidade.

Esperamos que este material tenha colaborado para que você obtenha cada vez mais acerto e eficiência em seus processo de orçamentação e planejamento!

***\*Conteúdo elaborado com a colaboração da engenheira civil Giseli Barbosa Anversa, Customer Success Manager da Softplan.***

GOSTOU DO CONTEÚDO? COMPARTILHE!

# O SIENGE PLATFORM

O Sienge Platform é um sistema de gestão, também chamado de ERP - Enterprise Resource Planning -, especializado na Indústria da Construção.

Com ele, você pode gerenciar e integrar todas as áreas de sua empresa.

Mas não é só isso: o Sienge também é uma plataforma aberta a conexões com diferentes softwares e aplicativos.

Com o Sienge Platform e sua equipe altamente capacitada, as soluções para as necessidades do setor estão a seu alcance!

Você pode encontrar outros materiais em nosso Blog, sempre com novidades interessantes e úteis.

**Quero conhecer mais!**



Você encontra outros materiais disponíveis em nosso blog, que está sempre com novidades úteis e interessantes. Visite [www.sienge.com.br/blog/](http://www.sienge.com.br/blog/)